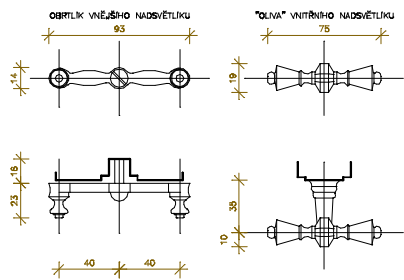
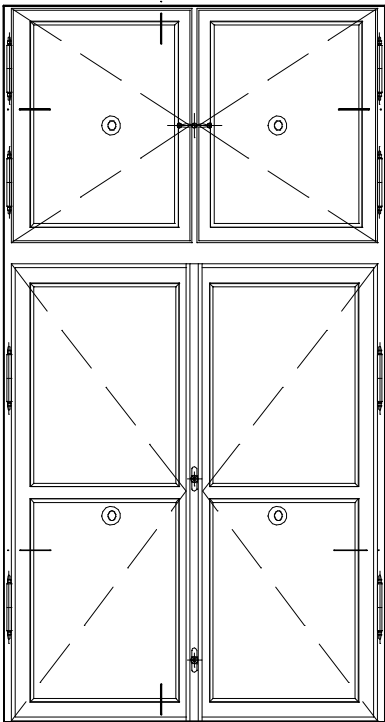
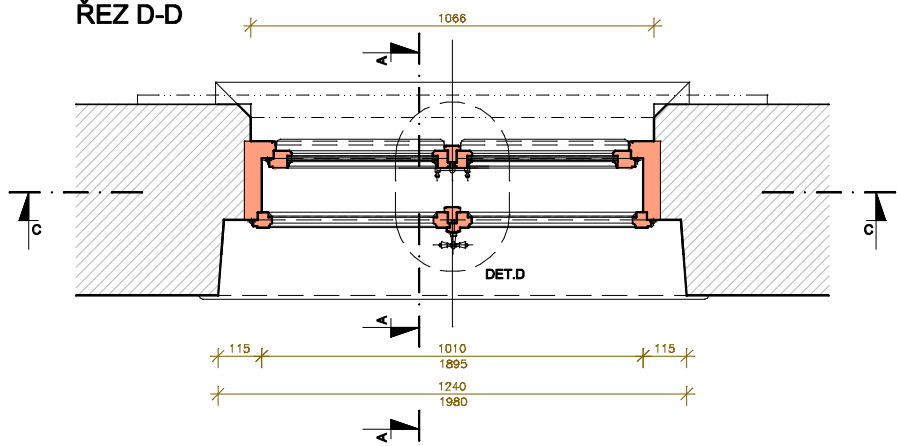


OKENNÍ KOVÁNÍ M1/5

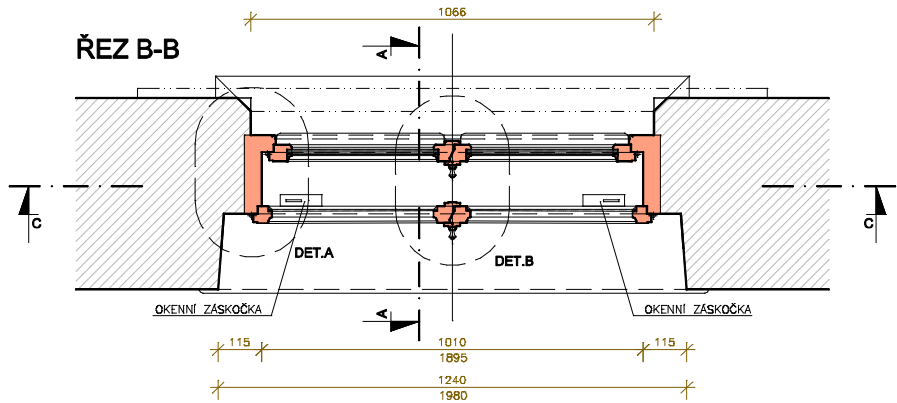


ŘEZ D-D



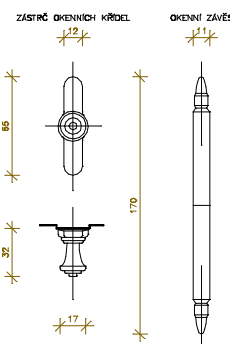
ŘEZ C-C

ŘEZ B-B

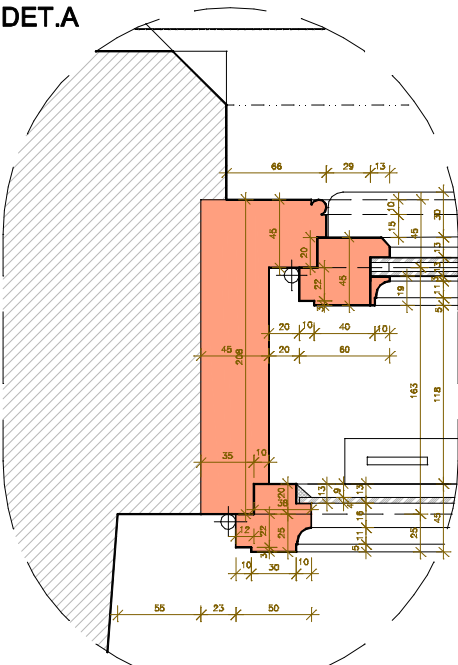


ŘEZ A-A

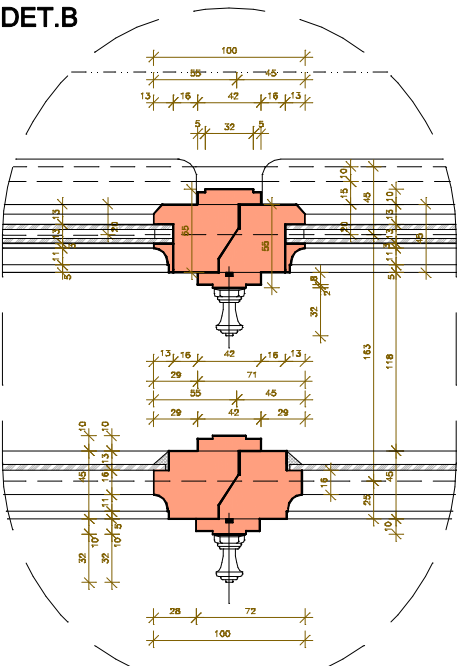
OKENNÍ KOVÁNÍ M1/5



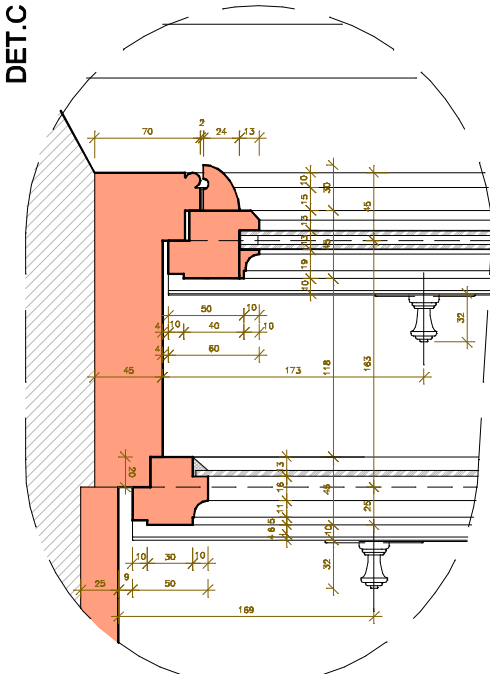
DET.A



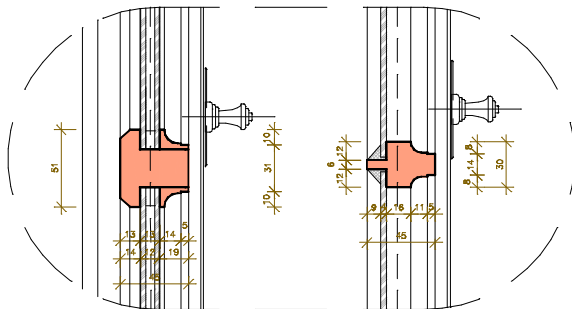
DET.B



DET.C



DET.E



LEGENDA:

- NOVÉ OKENNÍ VÝPLŇ
- SKLO VNITŘNÍCH KŘÍDEL JEDNODUCHÉ TL.4MM  
SKLO VNĚJŠÍCH KŘÍDEL IZOLAČNÍ DVOJSKLO TL.3+6+3=12mm
- TMEI PRO ZASKLÍVÁNÍ
- NOVÝ VNITŘNÍ DŘEVĚNÝ PARAPET

POZNÁMKA:

OBVODOVÉ PRVKY RÁMU VŠECH OKENNÍCH KŘÍDEL JSOU SPOJOVÁNY NA OCEL.ĚHELNÍKY POD NÁTĚREM. PŘÍČLE VNĚJŠÍCH I VNITŘNÍCH KŘÍDEL ZAČEPOVÁNY – ČEPY JIŠTĚNY DŘEVĚNÝMI KOLÍČKY. SPOJOVÁNÍ JEDNOTLIVÝCH PRVKŮ OKENNÍCH A KŘÍDLOVÝCH RÁMŮ MŮŽE BÝT ŘEŠENO SOUDOBÝMI TRuhlářskými TECHNIKAMI DLE VOLBY VÝROBCE. OKENNÍ I KŘÍDLOVÉ RÁMY BUDOU SESAZOVÁNY Z PŘEDEM PROFILOVANÝCH DÍLCŮ – NIKOLI PROFILOVÁNY AŽ PO SESAZENÍ. PŮVODNÍ POVRCHOVÁ ÚPRAVA KŘÍDEL A RÁMU – NÁTĚR KRYCÍ, SVĚTLÉ ZELENÝ (HRAŠKOVÁ ZELENĚ). SPODNÍ KŘÍDLA DVOUTABULKOVÁ, DOVNITŘ OTEVÍRÁVÁ, FIXOVÁNA OKENNÍMI ZÁSTRČEMI, JSOU OSAZENY KŘÍDLOVÉ ZASKOČKY. VNĚJŠÍ NADSVĚTLÍK ŘEŠEN DVOJICÍ DOVNITŘ OTEVÍRÁVÝCH KŘÍDEL, FIXOVANÝCH OBRTLÍKY KE STŘEDNÍMU SLOUPKU. VNITŘNÍ NADSVĚTLÍK ŘEŠEN DVOJICÍ DOVNITŘ OTEVÍRÁVÝCH KŘÍDEL, FIXOVANÝCH OTOČNOU ZÁPADKOU KE STŘEDOVÉMU SLOUPKU. TRN ZÁPADKY OVLÁDÁN OKENNÍ "OLIVOU". VNĚJŠÍ KŘÍDLA OPATŘENA DŘEVĚNÝMI OKAPNICEMI. VNITŘNÍ PARAPET ŘEŠEN DŘEVĚNOU PARAPETNÍ DESKOU TL. 25 MM. VNĚJŠÍ PARAPET ŘEŠEN V OMÍTKĚ. VNITŘNÍ KŘÍDLA ZASKLENA SKLEM JEDNODUCHÝM, TL.CCA 4 MM. SKLENĚNÁ VÝPLŇ FIXOVÁNA OKENNÍM TMELEM. VNĚJŠÍ KŘÍDLA ZASKLENA IZOLAČNÍM DVOJSKLEM, TL.CCA 12 MM. SKLENĚNÁ VÝPLŇ FIXOVÁNA DŘEVĚNOU LIŠTOU. OKNA JSOU VYBAVENA OKENNÍMI ZASKOČKAMI

NEJEDNÁ SE O VÝROBNÍ DOKUMENTACI. TATO DOKUMENTACE SLOUŽÍ PRO ZPRACOVÁNÍ VÝKAZU VÝMĚR, CENOVÝCH NABÍDEK A K PROJEDNÁNÍ S DOTČENÝMI ORGÁNY STÁTNÍ SPRÁVY. S OHLEDEM NA CHARAKTER STÁVAJÍCÍCH KONSTRUKCÍ JE NUTNO PŘED ZAPOČETÍM VÝROBY VEŠKERÉ ROZMĚRY OVĚRIT PŘÍMO NA STAVBĚ.

REVIZE	POPIS OBSAHU REVIZE	DATUM

VEDOUČÍ PROJEKTANT	ZODPOVĚDNÝ PROJEKTANT	VYPRACOVAL	<div><div><div>F&amp;K&amp;B, a.s.</div><div>stavební, projektční a obchodní společnost</div><div>Na Valtické 756, 691 41 Bráclav</div><div>tel.519 326 320, fax.519 370 817</div></div><div><div>IČO/DIČ: 26236061 / CZ 26236061</div><div></div></div></div>	
ING.ARCH.LIBOR FOUKAL	ING. JIŘÍ KLIMOVIČ	MARCELA IVIČIOVÁ		
INVESTOR :				
MĚSTO PODIVÍN, MASARYKOV NÁMĚSTÍ 180/20, 691 45 PODIVÍN				
NÁZEV ZAKÁZKY :  <b>UDRŽOVACÍ PRÁCE NA OBJEKTU NEMOVITÉ KULTURNÍ PAMÁTKY “ZŠ PODIVÍN”</b>  VÝMĚNA VÝPLNÍ OTVORŮ DVORNÍCH PRŮČELÍ			DATUM : 11/2020	
			ČÍSLO ZAKÁZKY : 2020001P	
			STUPEŇ : UDRŽOVACÍ PRÁCE	
			MĚŘÍTKO : 1:20 / 1:5	
NÁZEV VÝKRESU :			PARÉ ČÍSLO :	Č. VÝKRESU/REVIZE
<b>ÚPRAVA KONSTRUKČNÍHO ŘEŠENÍ VÝPLNĚ POZICE C.II.01.c</b>				<b>D.2.1</b>